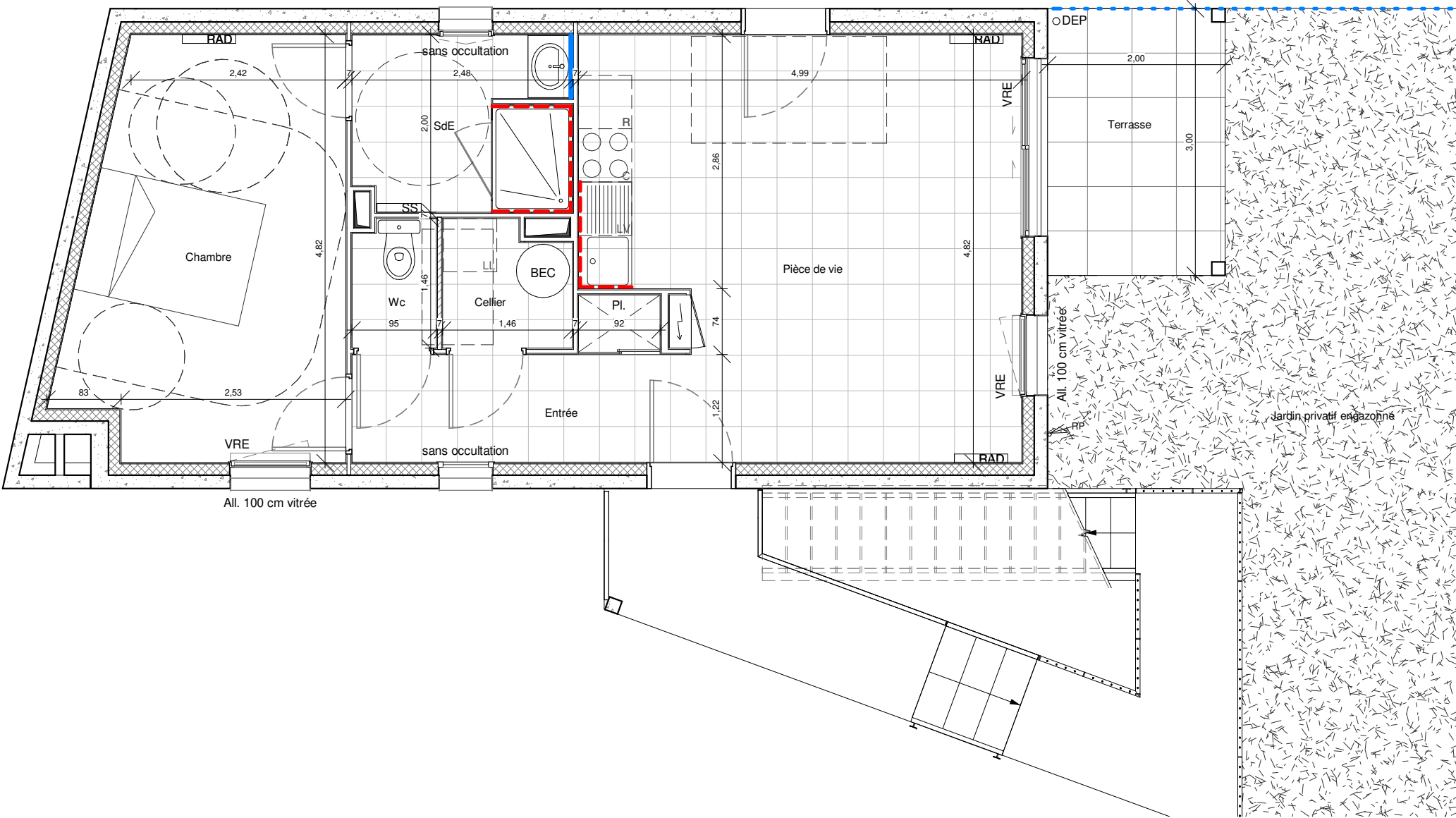


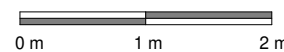
Verre opale  
+ soufflet  
All. 110 cm

Clôture bois



All. 100 cm vitrée

Echelle



Echelle 1 - 60



**Légende**

PI (Placard) - SdB (Salle de Bains) - SdE (Salle d'Eau) - LL (Lave-Linge) - LV (Lave-Vaisselle) - C (Plaques de Cuisson) - R (Réfrigérateur) - G (Gaine techniques) - All (Allège)  
 CH (Chaudière Individuelle) - VR (Volet Roulant) - [Tableau Electrique] - [RAD] Radiateur - [SS] Sèche Serviettes - [Cloison démontable]  
 [Soffite] [Faïence] [Miroir SdE]  
 Les côtes et les surfaces indiquées peuvent varier légèrement en fonction des impératifs de construction.  
 Des modifications mineures ou des aménagements de détails nécessaires pour des raisons d'ordre technique ou administratif pourront être apportées sur les plans.  
 L'aménagement des cuisines est donné à titre indicatif. Seuls les plans déposés au rang des minutes du notaire font foi.

# SCCV VITIS

10, rue Louis de Broglie  
44 323 NANTES CEDEX 3



## Construction de 3 logements

96, rue de l'Abbé Pierre Cahier  
ZAC du Prieuré

44 150 - ANCENIS - SAINT-GEREON

23-04-2021

IND A



Plan de localisation

### PDV LGT N°002 / T2 - RDC

SURFACE HABITABLE	
Pièce de vie	21,6 m <sup>2</sup>
Chambre	13,7 m <sup>2</sup>
Entrée	5,3 m <sup>2</sup>
SdE	4,8 m <sup>2</sup>
Cellier	2,0 m <sup>2</sup>
Wc	1,3 m <sup>2</sup>
<b>Total surface habitable</b>	<b>48,7 m<sup>2</sup></b>

SURFACES ANNEXES PRIVATIVES	
Jardin privatif engazonné	59,6 m <sup>2</sup>
Terrasse	6,0 m <sup>2</sup>
<b>Total surfaces annexes privées</b>	<b>65,5 m<sup>2</sup></b>