

Légende

PI (Placard) - SdB (Salle de Bains) - SdE (Salle d'Eau) - LL (Lave-Linge) - LV (Lave-Vaisselle) - C (Plaques de Cuisson) - R (Réfrigérateur) - G (Gaine techniques) - All (Allège)
 CH (Chaudière Individuelle) - VR (Volet Roulant) - [Tableau] (Tableau Electrique) - [RAD] (Radiateur) - [SS] (Sèche Serviettes) - [Cloison] (Cloison démontable)
 [Soffite] (Soffite) - [Faïence tout hauteur] (Faïence tout hauteur) - [Faïence 2 rangs cuisine] (Faïence 2 rangs cuisine)
 Les côtes et les surfaces indiquées peuvent varier légèrement en fonction des impératifs de construction.
 Des modifications mineures ou des aménagements de détails nécessaires pour des raisons d'ordre technique ou administratif pourront être apportées sur les plans.
 L'aménagement des cuisines est donné à titre indicatif. Seuls les plans déposés au rang des minutes du notaire font foi.

SCCV VITIS

10, rue Louis de Broglie
 44 323 NANTES Cedex 3

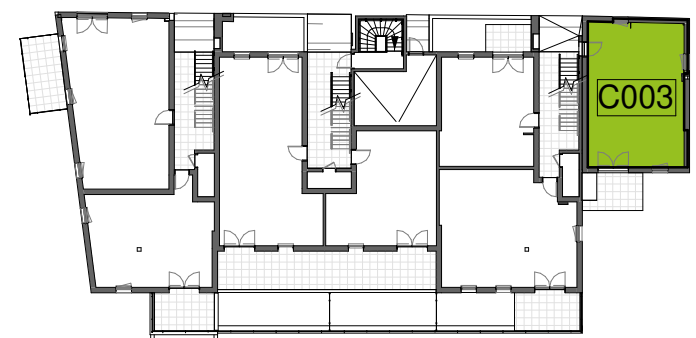


Projet de 21 logements

56 Rue des Vignes
 ZAC du Prieuré
 44 150 SAINT-GEREON

20-10-2020

IND A



Plan de localisation

N° C 003 - T2 / Niveau RdC

Surface habitable

Pièce de vie	32,2 m ²
Chambre	12,2 m ²
Entrée	5,6 m ²
SdB	4,7 m ²
Cellier	2,1 m ²
Wc	1,2 m ²
Total surface habitable	58,0 m²

Surface annexe privative

Terrasse	8,4 m ²
Total surface annexe privative	8,4 m²