

SCCV LES 3 MOULINS

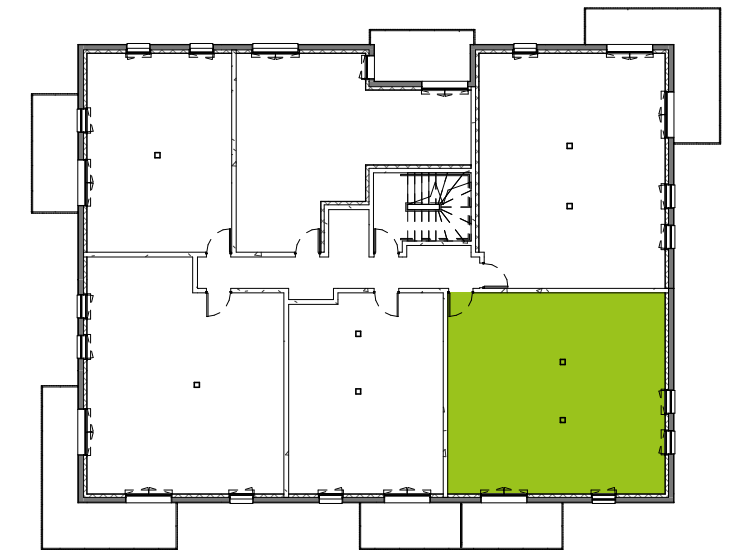
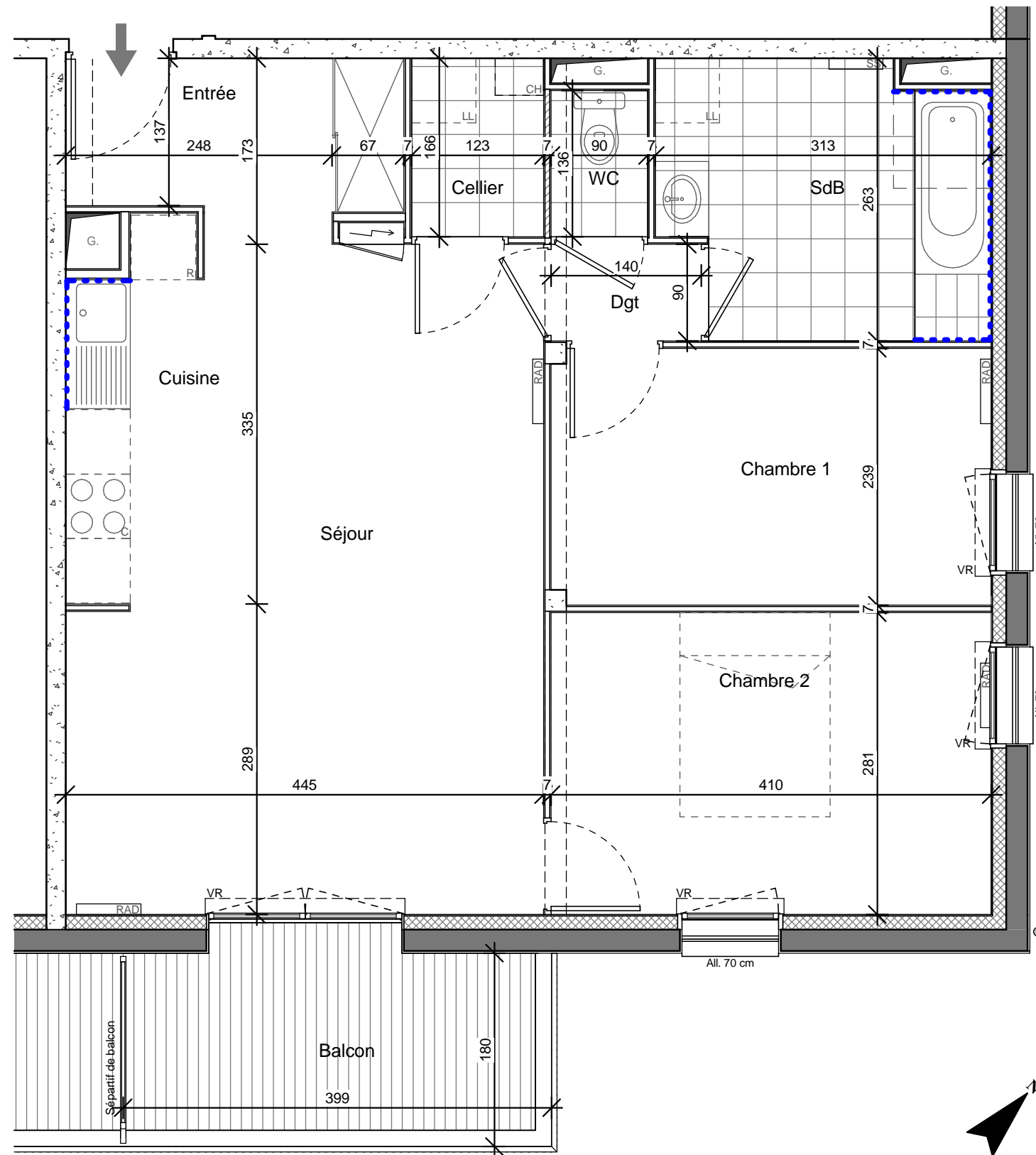
10 RUE LOUIS DE BROGLIE
PARC D'AFFAIRES DE LA RIVIERE
44 323 NANTES Cedex 3

REALISATION DE 3 BÂTIMENTS COLLECTIFS

Bâtiment A

RUE DU VIGNOLE / RUE DES 3 MOULINS
44 450 ST-JULIEN-DE-CONCELLES

17/12/2015



Plan de localisation

N° A202 - T3 // NIVEAU R+2	
Séjour	23.74 m ²
Chambre 2	11.52 m ²
Chambre 1	9.76 m ²
SdB	7.47 m ²
Entrée + placard	4.47 m ²
Cuisine	4.27 m ²
Cellier	2.04 m ²
Dgt	1.26 m ²
WC	1.22 m ²
Total Surface Habitable :	65.75 m²

Balcon	7.18 m ²
--------	---------------------

Légende

PI (Placard) - SdB (Salle de Bains) - SdE (Salle d'Eau) - LL (Lave-Linge) - LV (Lave-Vaisselle) - C (Plaques de Cuisson) - R (Réfrigérateur) - G (Gaine techniques) - All (Allège)
CH (Chaudière Individuelle) - VR (Volet Roulant) - [Symbol] Tableau Électrique - [Symbol] Radiateur - [Symbol] Sèche Serviettes - [Symbol] Faïence - [Symbol] Cloison démontable

Les côtes et les surfaces indiquées peuvent varier légèrement en fonction des impératifs de construction.
Des modifications mineures ou des aménagements de détails nécessaires pour des raisons d'ordre technique ou administratif pourront être apportées sur les plans.
L'aménagement des cuisines est donné à titre indicatif. Seuls les plans déposés au rang des minutes du notaire font foi.

