

# SCCV LES 3 MOULINS

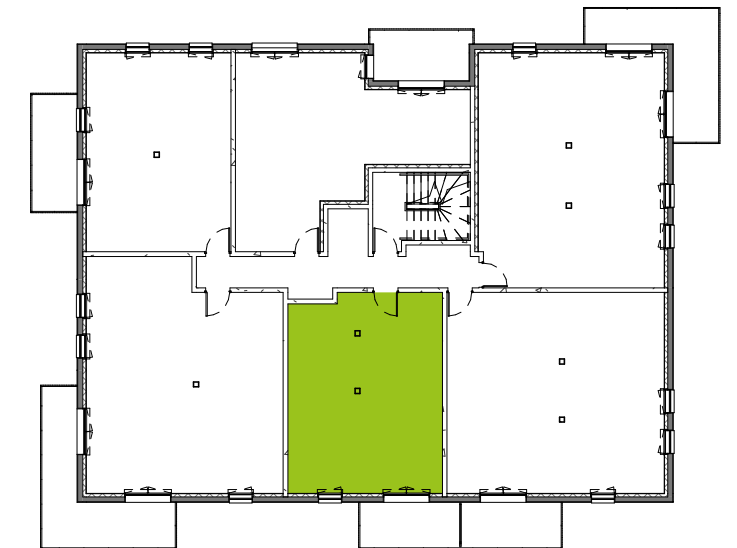
10 RUE LOUIS DE BROGLIE  
PARC D'AFFAIRES DE LA RIVIERE  
44 323 NANTES Cedex 3

## REALISATION DE 3 BÂTIMENTS COLLECTIFS

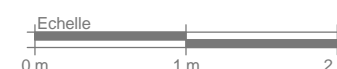
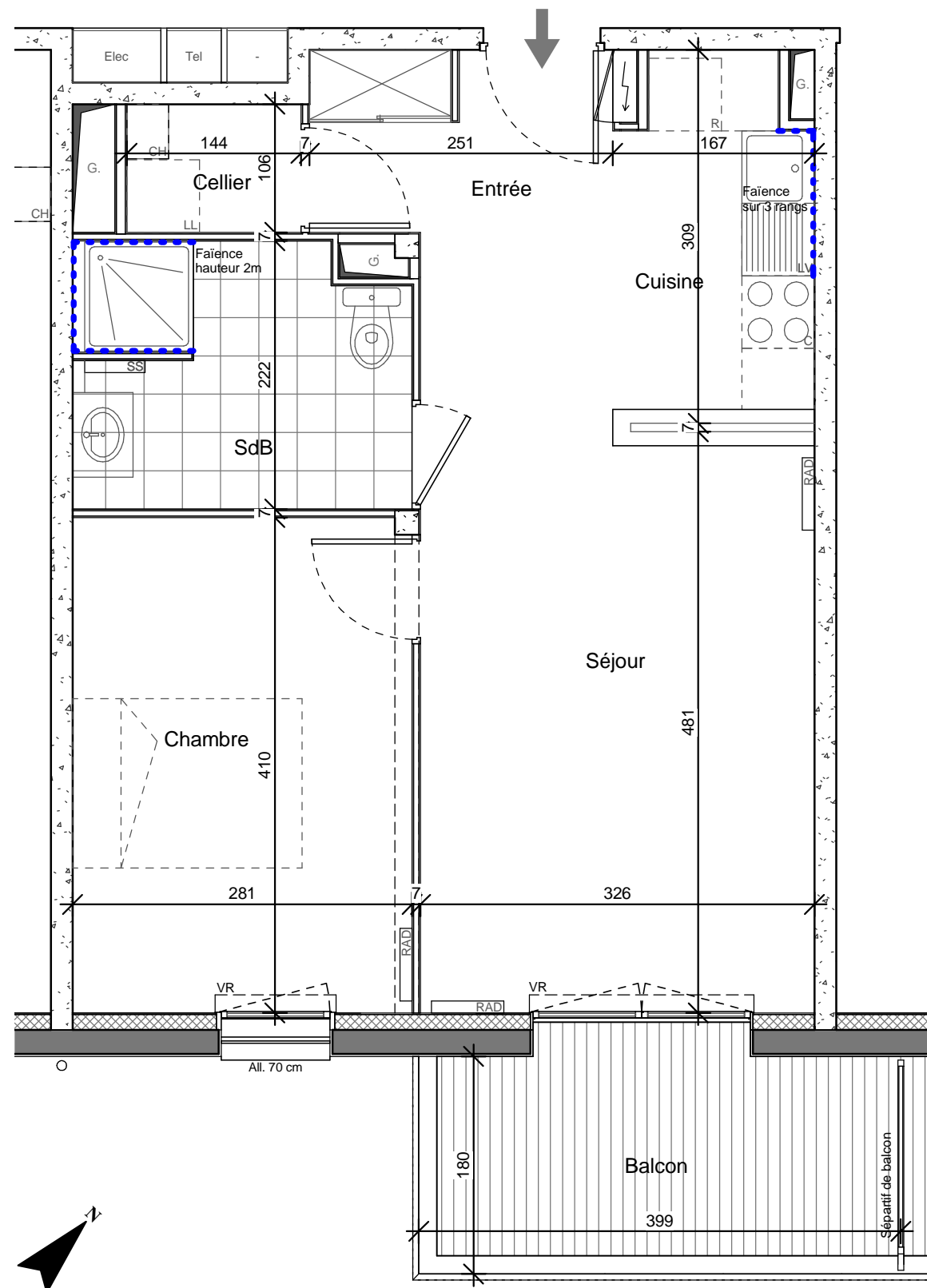
### Bâtiment A

RUE DU VIGNOLE / RUE DES 3 MOULINS  
44 450 ST-JULIEN-DE-CONCELLES

17/12/2015



Plan de localisation



N° A103 - T2 // NIVEAU R+1	
Séjour	17.16 m <sup>2</sup>
Chambre	11.50 m <sup>2</sup>
SdB	5.92 m <sup>2</sup>
Entrée + placard	4.89 m <sup>2</sup>
Cuisine	4.76 m <sup>2</sup>
Cellier	1.53 m <sup>2</sup>
<b>Total Surface Habitable :</b>	<b>45.76 m<sup>2</sup></b>

Balcon	7.18 m <sup>2</sup>
--------	---------------------

#### Légende

Pl (Placard) - SdB (Salle de Bains) - SdE (Salle d'Eau) - LL (Lave-Linge) - LV (Lave-Vaisselle) - C (Plaques de Cuisson) - R (Réfrigérateur) - G (Gaine techniques) - All (Allège)  
CH (Chaudière Individuelle) - VR (Volet Roulant) - [Symbole] Tableau Electrique - [Symbole] Radiateur - [Symbole] Sèche Serviettes - [Symbole] Faïence - [Symbole] Cloison démontable

Les côtes et les surfaces indiquées peuvent varier légèrement en fonction des impératifs de construction.  
Des modifications mineures ou des aménagements de détails nécessaires pour des raisons d'ordre technique ou administratif pourront être apportées sur les plans.  
L'aménagement des cuisines est donné à titre indicatif. Seuls les plans déposés au rang des minutes du notaire font foi.