

SCCV VITIS

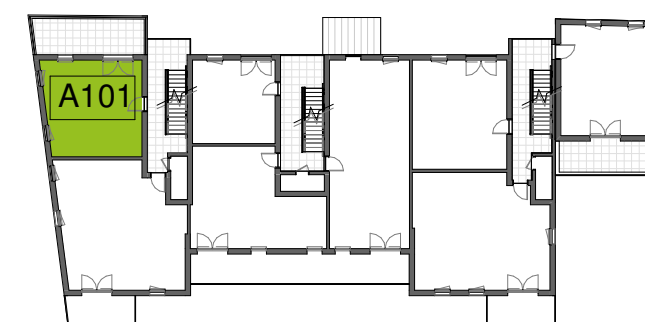
10, rue Louis de Broglie
44 323 NANTES Cedex 3



Projet de 19 logements et 2 commerces

56 Rue des Vignes
ZAC du Prieuré
44 150 SAINT-GEREON

19-03-2019



Plan de localisation

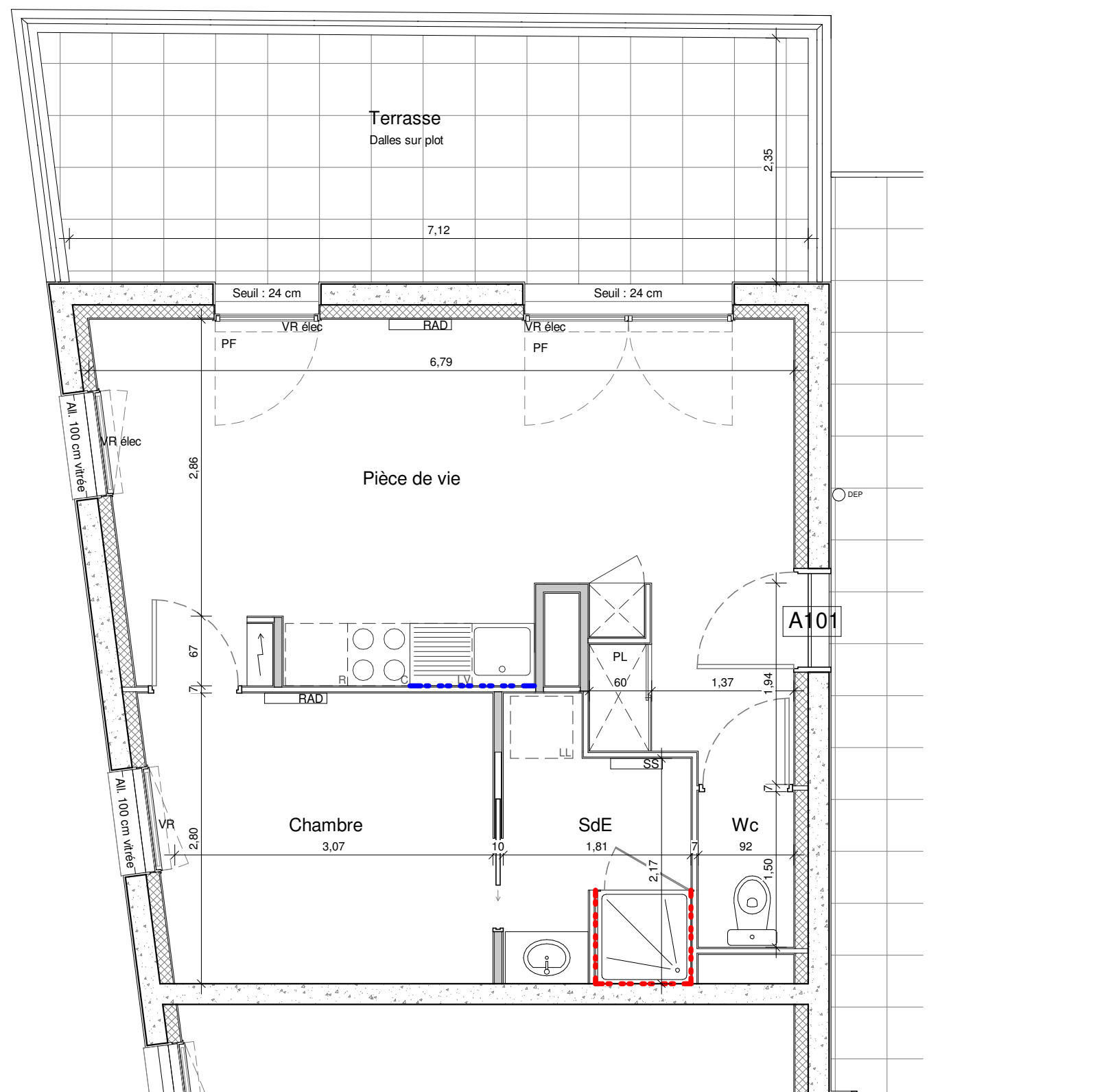
N° A 101 - T2 / Niveau R+1

Surface habitable

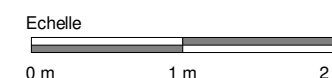
| | |
|--------------------------------|---------------------------|
| Pièce de vie | 23,9 m ² |
| Chambre | 9,1 m ² |
| SdE | 4,3 m ² |
| Wc | 1,4 m ² |
| Total surface habitable | 38,7 m² |

Surface annexe privative

| | |
|---------------------------------------|---------------------------|
| Terrasse | 17,3 m ² |
| Total surface annexe privative | 17,3 m² |



Ech. 1 : 50



Légende

PI (Placard) - SdB (Salle de Bains) - SdE (Salle d'Eau) - LL (Lave-Linge) - LV (Lave-Vaisselle) - C (Plaques de Cuisson) - R (Réfrigérateur) - G (Gaine techniques) - All (Allège)
CH (Chaudière Individuelle) - VR (Volet Roulant) - [Tableau] (Tableau Electrique) - [RAD] (Radiateur) - [SS] (Sèche Serviettes) - [Cloison] (Cloison démontable)
[Soffite] (Soffite) - [Faïence tout hauteur] (Faïence tout hauteur) - [Faïence 2 rangs cuisine] (Faïence 2 rangs cuisine)
Les côtes et les surfaces indiquées peuvent varier légèrement en fonction des impératifs de construction.
Des modifications mineures ou des aménagements de détails nécessaires pour des raisons d'ordre technique ou administratif pourront être apportées sur les plans.
L'aménagement des cuisines est donné à titre indicatif. Seuls les plans déposés au rang des minutes du notaire font foi.